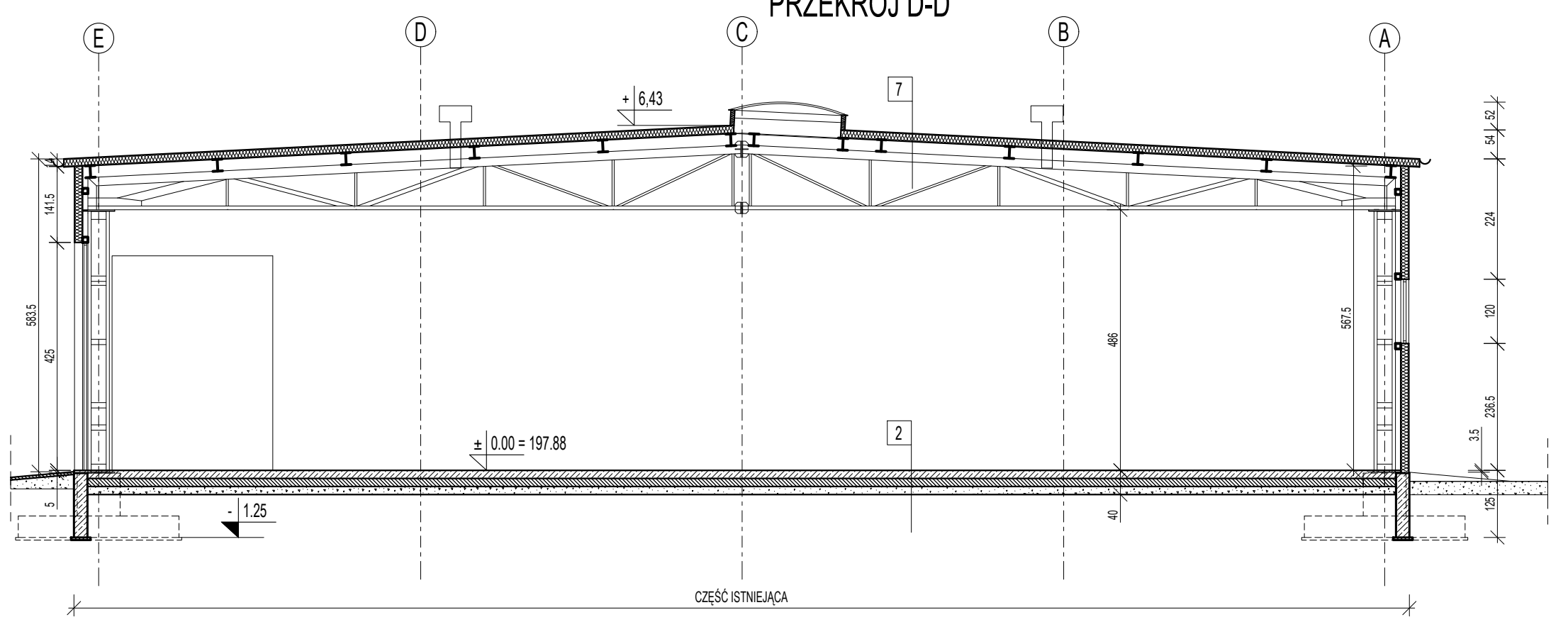
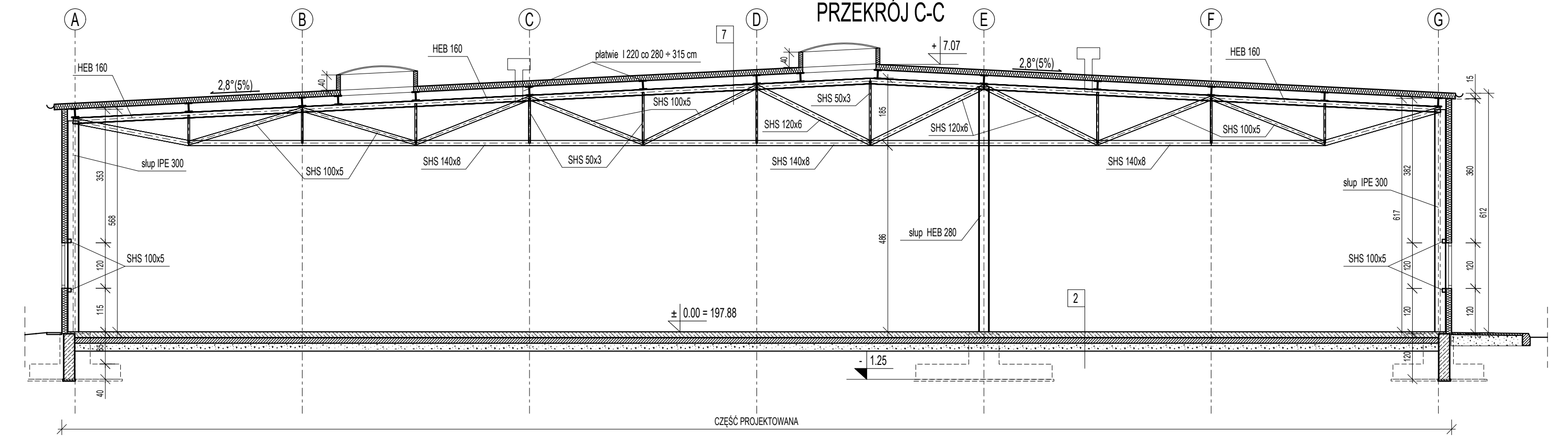
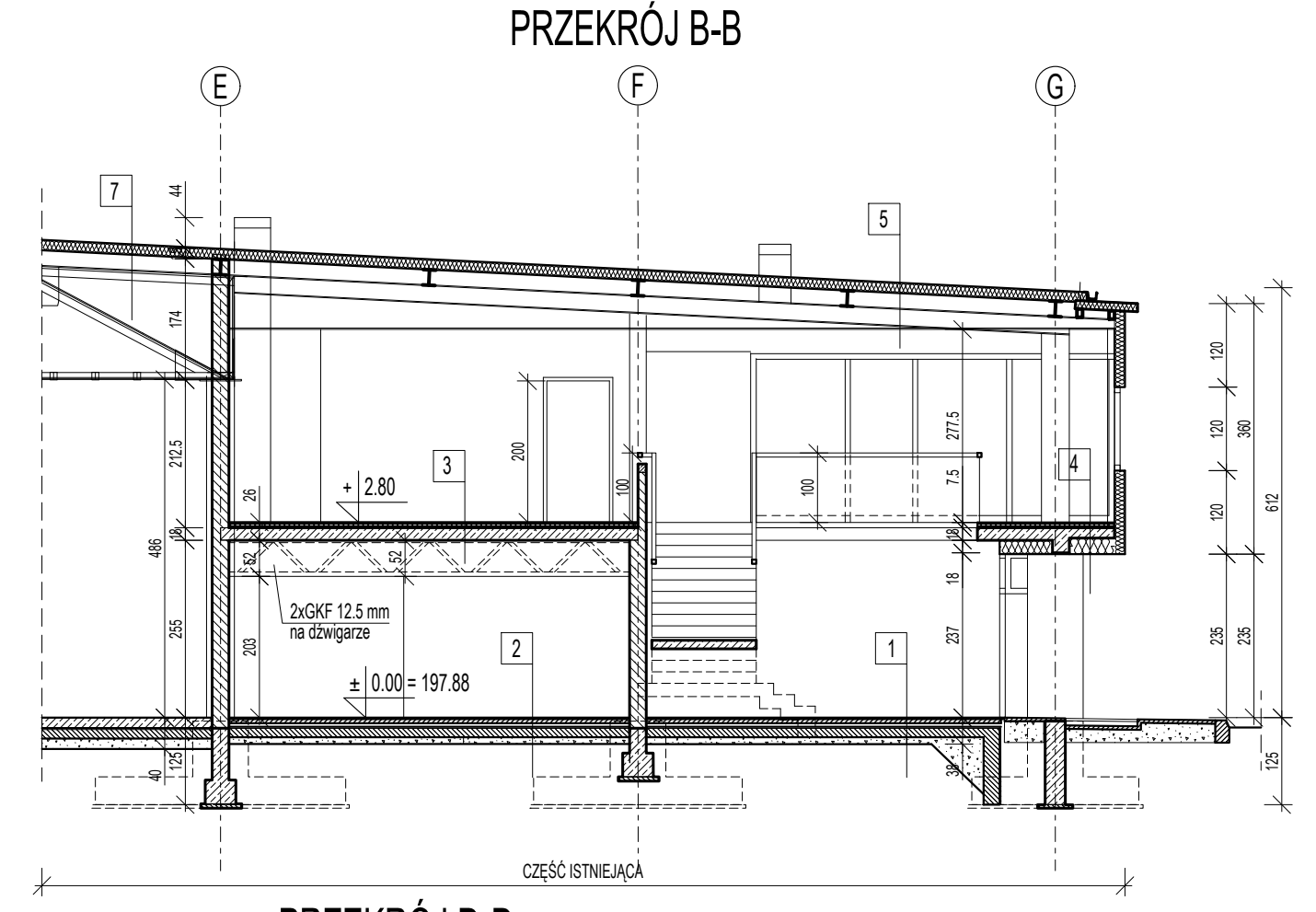
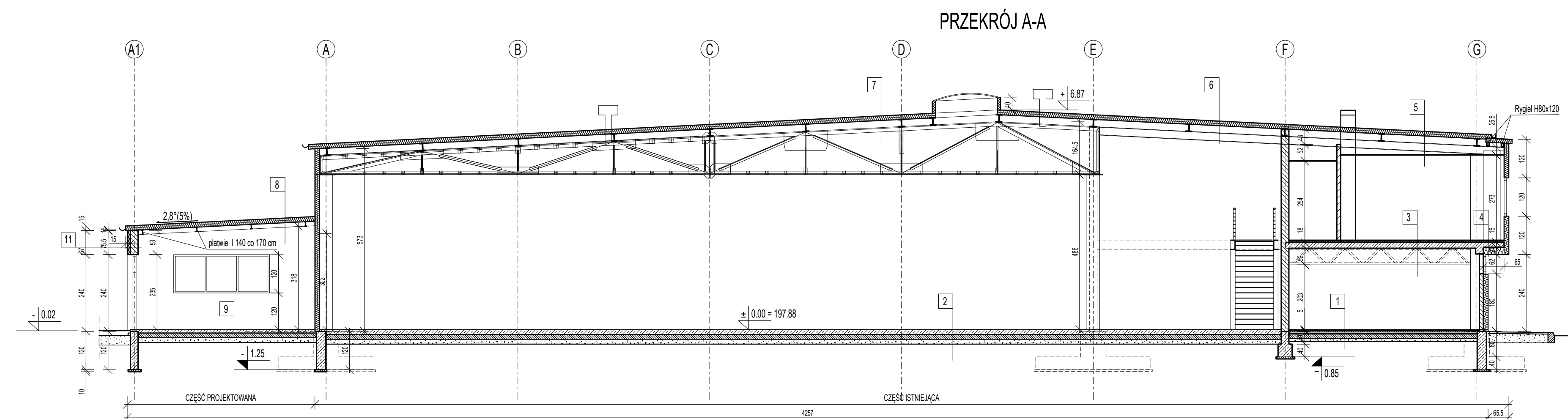


Rys. 4. PRZEKROJE
skala 1:100



1	posadzka wg rzutów	2 cm	5	plyta warstwowa	15 cm
	jastrych cementowy	5 cm		płatwie stalowe	22 cm
	styropian EPS 200-032	5 cm		rygiel	26 cm
	izolacja pozioma: 1x papa termozgrzewalna, 2 x folia PE gr. min. 0,3 mm			sufit podwieszony	
	chudy beton	15 cm		plyty gips-karton 2x12,5mm GKF	
	podsyпка z piasku lub gruz ubity	10 cm			
2	posadzka betonowa zbrojona	15 cm	6	plyta warstwowa	15 cm
	izolacja pozioma - 2x folia PE gr. min. 0,3 mm			płatwie stalowe	22 cm
	chudy beton	15 cm		rygiel	26 cm
	podsyпка z piasku lub gruz ubity	10 cm			
3	posadzka wg rzutów	2 cm	7	plyta warstwowa	15 cm
	wylewka cementowa	4		płatwie stalowe	22 cm
	pienka wyguszająca	2 cm		dźwigarz kratowy	
	izolacja pozioma - folia				
	strop żelbetowy	18 cm	8	plyta warstwowa	15 cm
	na dźwigarze stalowym			strop żelbetowy	15 cm
	tylnik gipsowo-wapienny	2 cm		tylnik wapienno-gipsowy	2 cm
4	posadzka wg rzutów	2 cm	9	posadzka betonowa zbrojona	15 cm
	wylewka cementowa	4		izolacja pozioma - folia	
	pienka wyguszająca	2 cm		chudy beton	15 cm
	izolacja pozioma - folia	15 cm		podsyпка z piasku lub gruz ubity	10 cm
	strop żelbetowy				
	włna mineralna VENTIROCK	10 cm			
	obudowa z płyt ALUKOBOND				
11	plyta warstwowa	10 cm	10	plyta warstwowa	15 cm
	gazobeton	24 cm		gazobeton	12 cm
	tylnik cement. wapienny	1,5 cm		tylnik cement. wapienny	1,5 cm
				plytki ceramiczne	

Projektował:	mgr inż. arch. Stanisław HALABUZ	upr. nr. A-10084	 WIK K. WRÓBEL i W. KUBISZYN			
Opracował:	mgr inż. Marcin OSTRÓWSKI	upr. nr. PDK0040/PWK014				
Sprawił:	inż. Piotr ZAJAC	upr. nr. RziA-02/09	35-083 Rzeszów, ul. Saletyńska 7 tel./fax 17 87-13-612 603-587-200; 695-620-740			
	mgr inż. arch. Krystyna DROZD	upr. nr. B-314/89				
Investor:	FRONTRES Sp. z o.o., Sp. k. 35-322 RZESZÓW, ul. Spichlerzowa 42		Skala:	1:100	Data:	2019.09.
Adres obiektu:	RZESZÓW, ul. Spichlerzowa 42, dz. nr 120/4, 120/10, 120/11, 109/4, 109/16, 313/3 i 313/9, obr. 220		Branża:		Nr rys:	
Zadanie:	PROJEKT BUDOWLANY ROZBUDOWY, PRZEBUDOWY I ZMIANY SPOSOBU UŻYTKOWANIA ZAKŁADU PRODUKCYJNEGO OPRAW OŚWIELENIOWYCH Z ZAPLECZEM BIUROWYM NA ZAKŁAD PRODUKCJI FRONTÓW MEBLOWYCH, BUDOWA HALLI MAGAZYNOWEJ ORAZ FUNDAMENTÓW POD SILOS I FILTR					
Treść rysunku:	PRZEKROJE					