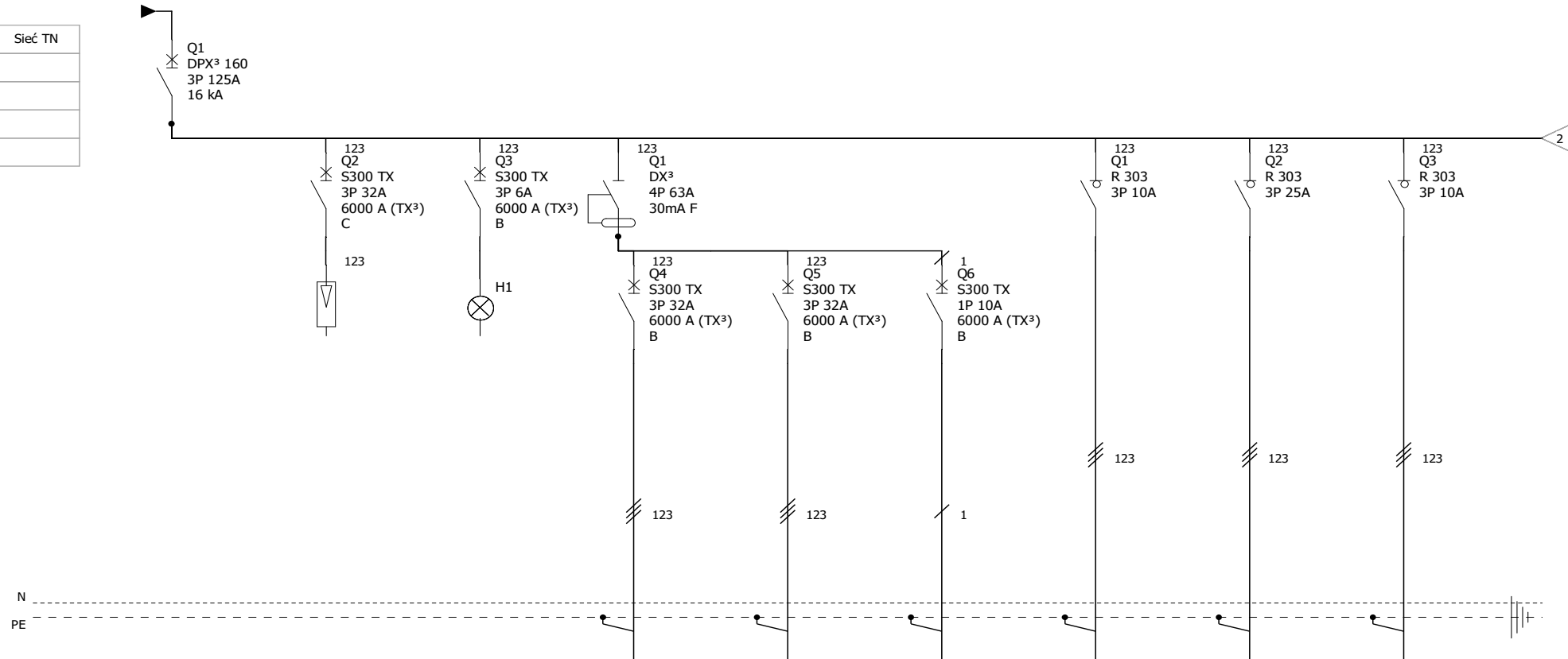


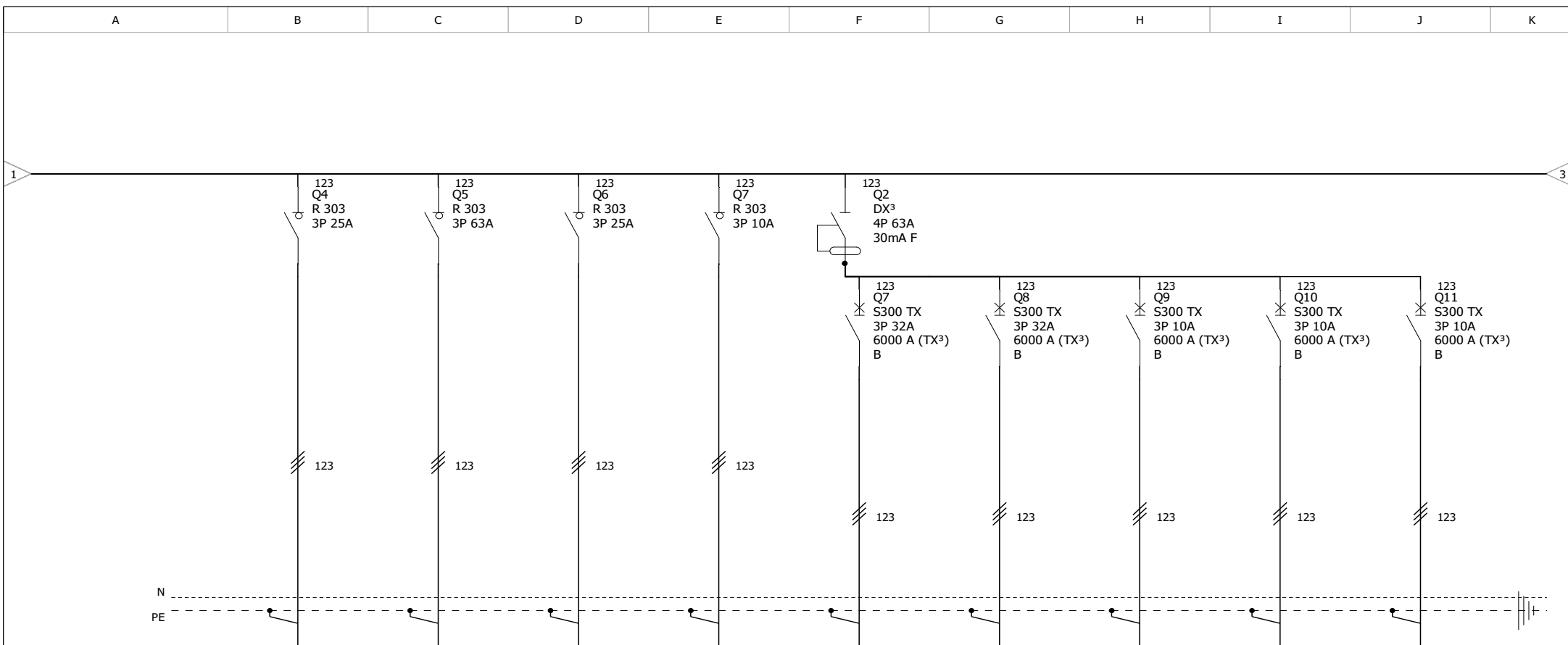
Układ sieci	Sieć TN
Napięcie znamionowe	
Moc zainstalowana	
IK1 Maks.	
IK3 Maks.	



Oznaczenie urządzenia	Q1	F1	Q3	Q4	Q5	Q6	Q1	Q2	Q3
Oznaczenie zacisku									
Opis	Zasilanie z ZK-3	Ochronnik	Sygnalizacja	ZG 3x32A	ZG 3x32A	NAGRZEWNICA N2	STÓŁ ZAŁADOWCZY	SZCZOTKARKA	STÓŁ TRANSPORTOWY
Moc	57,8			5	5	0,2	0,8	8,0	0,8
Długość kabla									
Przekrój przewodu	5x35			5x4	5x4	3x2,5	5x2,5	5x4	5x2,5
Typ kabla	YKY			YDY	YDY	YDY	YDY	YDY	YDY
Typ izolacji kabla									

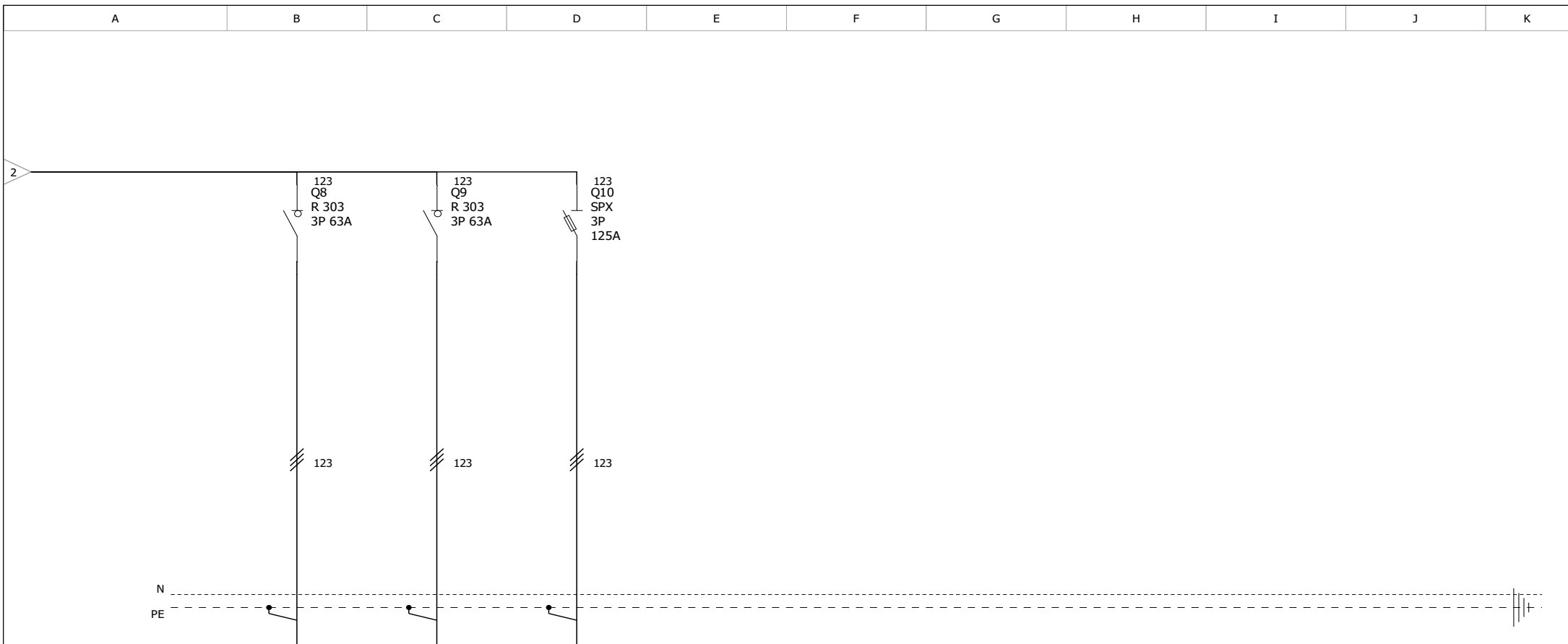
R10 Frontres

Nr. projektu:	E-5	C	F
Nr. rysunku:		B	E
		A	D
Data:		Autor:	Andrzej Bóldak
		Nr. akusza:	1 / 4



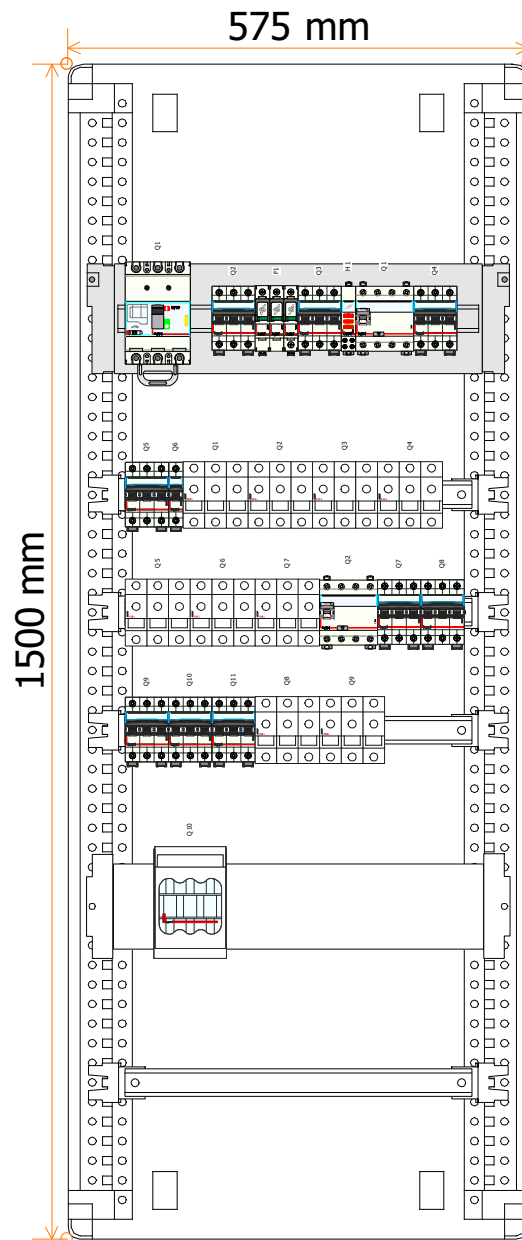
Oznaczenie urządzenia	Q4	Q5	Q6	Q7	Q7	Q8	Q9	Q10	Q11
Oznaczenie zacisku									
Opis	CZYSZCZARKA	ROBOT	CZYSZCZARKA FRONTÓW	STÓŁ ODBIORCZY	ZG 3x32A	REZERWA	BRAMA 1	NAGRZEWNICA N3	NAGRZEWNICA N4
Moc	7,5	30,5	11,0	0,8	5		1,5	0,2	0,2
Długość kabla									
Przekrój przewodu	5x4	5x25	5x6	5x2,5	5x4		5x2,5	3x2,5	3x2,5
Typ kabla	YDY	YDY	YDY	YDY	YDY		YDY	YDY	YDY
Typ izolacji kabla									

R10 Frontres				Nr. projektu: E-5		C	F
				Nr. rysunku:		B	E
						A	D
Data:		Autor: Andrzej Boidak		Nr. akusza:	2 / 4		



Oznaczenie urządzenia	Q8	Q9	Q10						
Oznaczenie zacisku									
Opis	R11	R12	PV F1						
Moc	5,2	11,7	50,0						
Długość kabla									
Przekrój przewodu	5x25	5x25	5x35						
Typ kabla	YDY	YDY	YLgY						
Typ izolacji kabla									

R10 Frontres			Nr. projektu: E-5		C		F	
			Nr. rysunku:		B		E	
					A		D	
Data:		Autor: Andrzej Bóldak		Nr. akusza: 3 / 4				

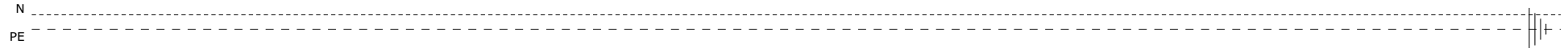


R10 Frontres

Nr. projektu:	E-5	C	F
Nr. rysunku:		B	E
		A	D
Data:		Autor:	Andrzej Boidak
		Nr. akusza:	4 / 4

A	B	C	D	E	F	G	H	I	J	K
---	---	---	---	---	---	---	---	---	---	---

Układ sieci	Sieć TN
Napięcie znamionowe	
Moc zainstalowana	
IK1 Maks.	
IK3 Maks.	



Oznaczenie urządzenia									
Oznaczenie zacisku									
Opis									
Moc									
Długość kabla									
Przekrój przewodu									
Typ kabla									
Typ izolacji kabla									

	R10 Frontres	Nr. projektu:	E-5	C		F	
		Nr. rysunku:		B		E	
				A		D	
	Nowa rozdzielnica 2	Data:		Autor:		Nr. akusza:	1 / 1