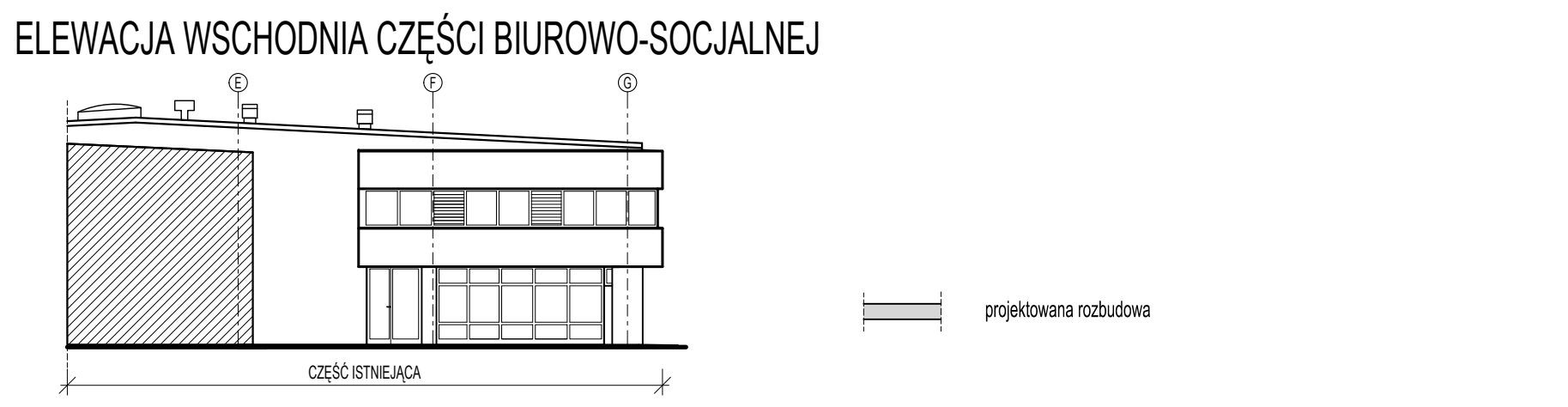
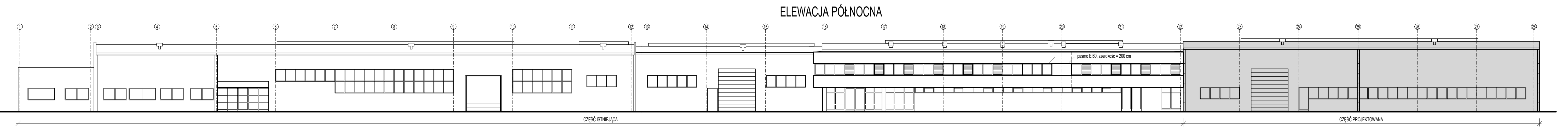
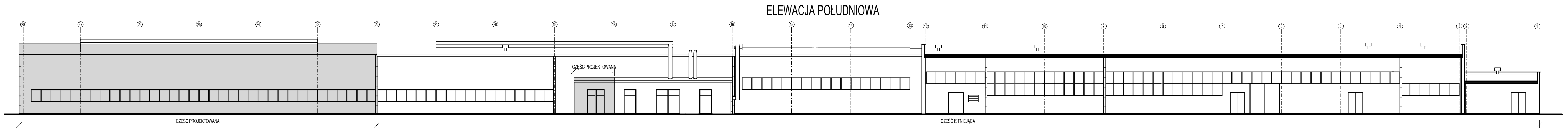



Rys. 5. ELEWACJE
skala 1:200



Projektował:	mgr inż. arch. Stanisław HALABUZ	opr. nr: A-10084	
Opracował:	inż. Piotr ZAJĄC		
Sprawił:	mgr inż. arch. Krystyna DROZD	opr. nr: R21A-0209	
Investor:	FRONTRES Sp. z o.o., Sp. k. 35-322 RZESZÓW, ul. Spichlerzowa 42		Skala: 1:200 Data: 2019.09.
Adres obiektu:	RZESZÓW, ul. Spichlerzowa 42, dz. nr 120/4, 120/10, 120/11, 109/4, 109/16, 313/3 i 313/9, obr. 220		Branda: A Nr rys: 5.
Zadanie:	PROJEKT BUDOWLANY BUDOWLANI ROZBUDOWY, PRZEBUDOWY I ZMIANY SPOSOBU UŻYTKOWANIA ZAKŁADU PRODUKCJI, INEGO OPRAW OŚWIELENIOWYCH Z ZAPLECZEM BIUROWYM NA ZAKŁAD PRODUKCJI FRONTÓW MELOWYCH, BUDOWA HALI MAGAZYNOWEJ ORAZ FUNDAMENTÓW POD SIŁOS I FILTR		
Treść rysunku:	ELEWACJE		